

# **PYJAMA PARTY**

*Lorena*  
Lorena Canals

# PYJAMA PARTY

## Alfombras que se convierten en golosinas

Lorena Canals inicia la nueva temporada escolar con una nueva colección llena de diversión, alegría y fantasía. Pyjama Party es una colección de alfombras, puffs, cojines, guirnaldas y cajas lavables para habitaciones infantiles inspirada en las divertidas fiestas de pijama infantiles. Una colección en la que los protagonistas principales son las golosinas y los dulces.

Julio de 2019.- Lorena Canals presenta su nueva colección **Pyjama Party** con la que regresa a su esencia y reinventa sus clásicos infantiles. Una colección con la que ha conseguido que alfombras, cojines, cestas, interminables guirnaldas y, por primera vez, originales *puffs*, cobren vida en forma de dulces y golosinas que escapan de las alfombras para convertirse en productos decorativos. Una colección llena de fantasía en colores dulces y alegres.



Colección Pyjama Party: alfombra Kim 140x220cm. (229€), Sleepover Puff Lou 8x120x120cm. (179€), guirnaldas Neverending Story 500cm. (17,90€) y cojín Candy color vainilla y rosa 40x30cm. (36€)

(sigue...)

Los anfitriones de esta colección son las alfombras "Kim", "Noah" y "Lou" de las que surgen los cojines de tricot 100% algodón natural "Candy" y "Bonbon" en forma de golosinas y bombones, las interminables guirnaldas de 5 metros "neverending story", las cestas con tapa "Candy Box", los *puffs* apilables "Chill" en forma de gominolas, los "Marshmallow" en forma de merengues y el nuevo concepto de pouff "Siesta".



Con la alfombra "Lou" **Lorena Canals** ha diseñado una nueva categoría de producto a la que ha llamado *Sleepover puff*. Consiste en un diseño 2 en 1 que aúna la calidez de sus alfombras con la comodidad de un pouffe. Un producto redondo, moldeable y fácil de desplazar que entusiasmará a pequeños y mayores. Su relleno extraíble hace que se convierta en pouff o alfombra según las necesidades de cada momento.



Alfombras de algodón lavable Kim 140x220cm. (229€), Noah 140x220cm. (229€) y Sleepover Puff Lou 8x120x120cm. (179€)



(sigue...)

El puff "Siesta" es el primer puff de dimensiones grandes que la diseñadora añade a una colección infantil. El gran fleco que lo corona está pensado para decorar la mismo tiempo que para facilitar su transporte de un lado a otro, y la cremallera hace que sea fácil de desenfundar para lavarlo en la lavadora.



*Puff Siesta 80x50x50cm. (149€)*

Otra de las novedades de esta colección infantil es la práctica cesta "María" de algodón trenzado en forma ovalada con asas, diseñada para colgarla de la cuna y poder tener a mano todo lo que necesita el bebé.

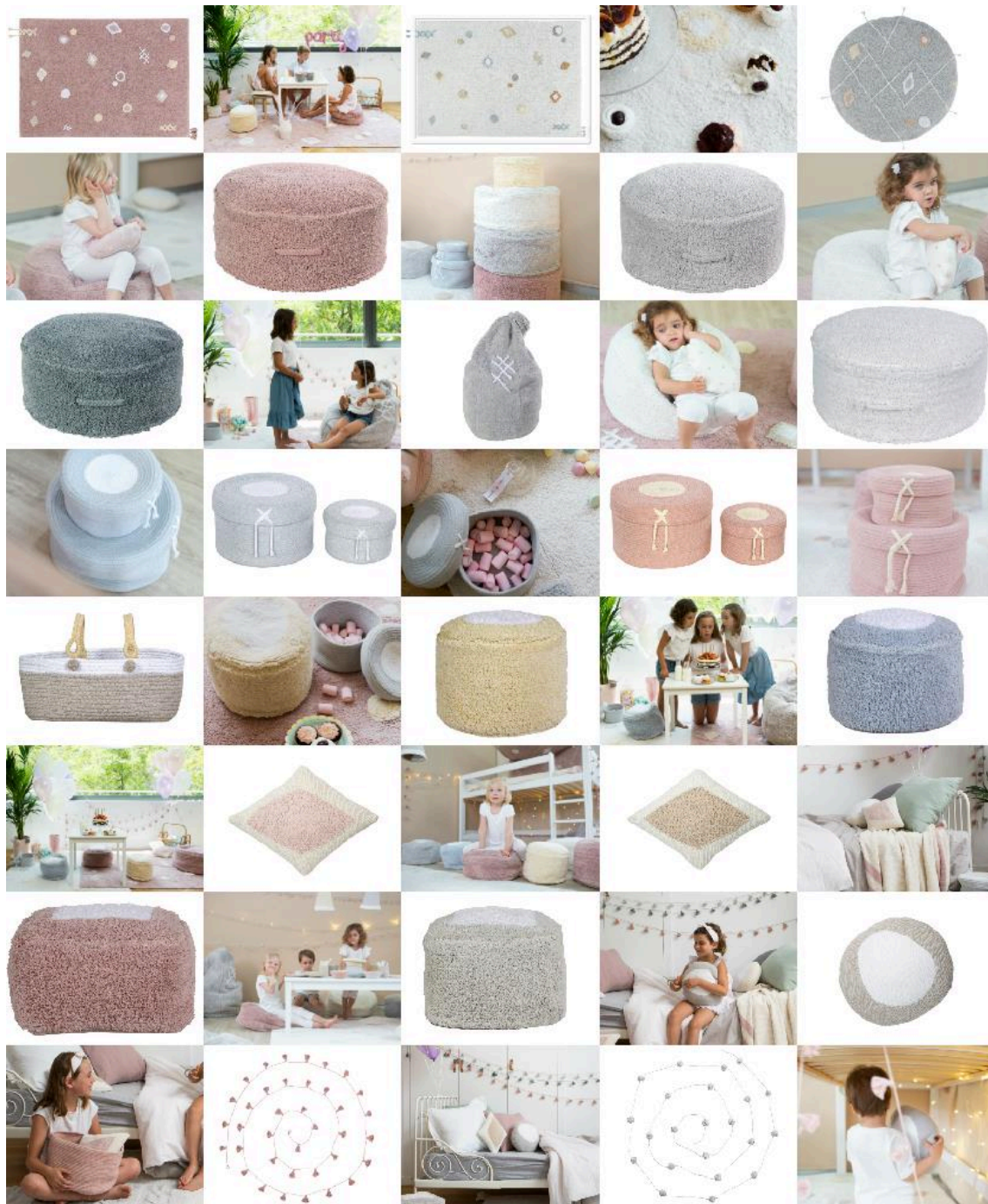


*Cesta María 12x25x25cm. (23€)*

Cada uno de los motivos de la colección **Pyjama Party** es un guiño a sus colecciones más emblemáticas como los detalles bereber, los topos, los flecos y los acabados trenzados.

**Pyjama Party** es un colección infantil que encaja en cualquiera de sus etapas, ya sea para bebés como para niños más mayores y adolescentes. La mezcla de colores pasteles con efecto vintage hace que sean fácilmente combinables y que encajen en cualquier edad y estilo decorativo.

(sigue...)



*Colección Pyjama Party de Lorena Canals en algodón lavable*

Ambientes (340Mb): <https://we.tl/t-UHiLkBiYxO>

Siluetas(139Mb): <https://we.tl/t-khkBI9UjaB>