

**RE-EDITION
COLLECTION**



Presentado en M&O Paris los días 17 a 21 de enero 2020

RE-EDITION

Una reedición de sus diseños más icónicos teñidos de naturaleza

“No hay nada más esencial que la naturaleza, sus ricas texturas y su paleta de colores única que jamás pasarán de moda” Lorena Canals

Enero de 2020.- **Lorena Canals** presenta una nueva colección de 37 referencias basadas en la reedición de ocho de los *best-sellers* de la firma a lo largo de toda su historia y cuyos estrenos destacaron por su diseño o por innovar en el concepto del mundo textil del hogar. Diseños esenciales e icónicos, de siempre y para siempre.

Con esta nueva colección Lorena Canals Roura vuelve a su esencia transformando diseños que originalmente fueron pensados para bebés en versiones elegantes y actuales para toda la casa. Su amor y respeto por el medio ambiente así como su compromiso con los productos ecológicos han marcado el objetivo principal de la colección: llevar la tierra y la naturaleza a todo el hogar.

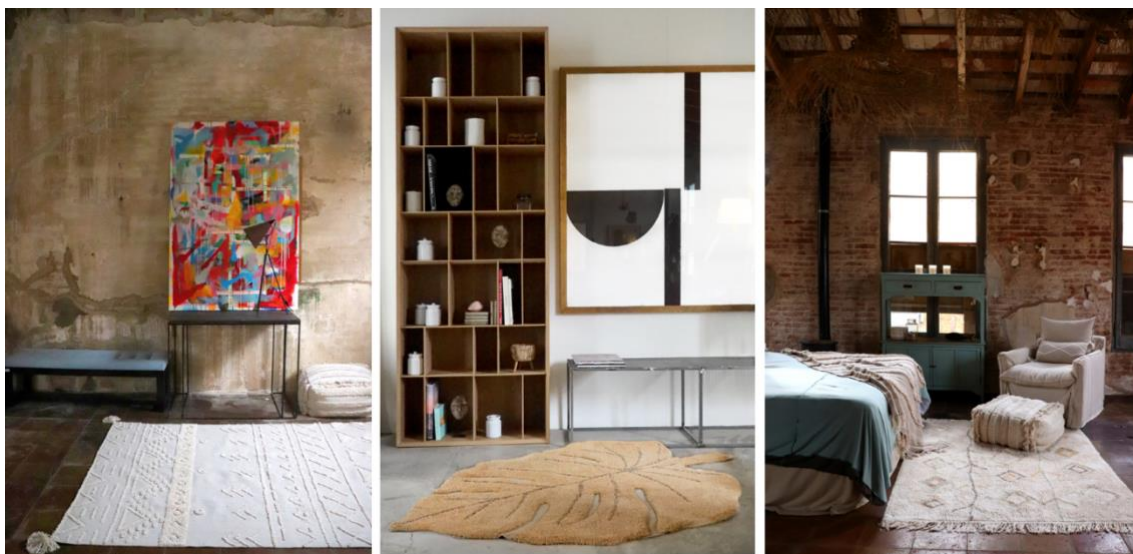


La nueva colección de algodón lavable Re-Edition es una reedición de diseños esenciales e icónicos de la firma a lo largo de su historia

Re-edition incluye la reedición de 6 *best sellers*: **Tribu, Monstera, Kaarol, Bubbly, Hippy Dots** y **Sleepover Pouffe Lou** y se presenta entorno a cinco colores cálidos, básicos y atemporales inspirados en la Tierra –oliva, vintage nude, miel, marrón tierra y natural-. El uso de nuevas técnicas de mezcilla crea nuevas texturas que elevan la singularidad y el valor de cada uno de sus nuevos diseños.

(sigue...)

La colección **Tribu** se inspira en el modelo Bereber Canvas, un diseño bohemio al que le añade borlas y amplía con nuevos colores. La nueva combinación de técnicas y texturas, la mezcla de hilos y los nuevos patrones consiguen un estilo bohemio más elegante. Su base mayoritariamente visible con finas líneas tejidas permite crear un tamaño más grande de 200x300cm, que también puede lavarse en una lavadora doméstica.



Alfombras de algodón lavable **Tribu** 200x300cm (319€), 170x240cm (229€), 140x200cm (159€) y 120x160cm (99€), **Monstera** 120x180cm (139€) y **Kaarol** 140x200cm (215€)

El diseño original del modelo **Monstera**, inspirado en el peculiar perfil de esta curiosa y salvaje hoja tropical en verde intenso, se transforma ahora en cuatro nuevos colores más suaves que reflejan el otoño con sus característicos tonos naturales y rojizos dando paso a ocres, verdes, piedras, grises y rosas.

La icónica alfombra **Kaarol**, de inspiración marroquí con colores intensos y modernos, baja sus tonalidades y se tiñe de colores tierra para dar un toque elegante pero moderno y así convertirlo en una apuesta segura para cualquier estancia de la casa. Una opción más suave y elegante de este diseño sin perder el toque marroquí e atractivo de la primera versión.

Bubbly. Las pompas de jabón convertidas en alfombras infantiles que inspiraron el diseño original Bubbly se rediseñan para niños más modernos en tres nuevos colores que combinan el color natural con el verde oliva, miel y vintage nude. Las pompas de jabón se convierten también en cojines para el suelo con la colección **Floor Cushions** ideales para usar en el sofá, descansando en el suelo del salón o en habitaciones infantiles.

(sigue..)

Los topos son un clásico de la colección infantil de **Lorena Canals** desde sus primeros diseños. Un modelo que se transforma en **Hippy Dots**. Elegante, divertido y versátil por sus nuevos colores terrosos y naturales y por la novedad de sus flecos en dos de sus laterales. El uso de mezcla de hilos hace que los puntos se desvanezcan en la alfombra creando una interesante variedad de tonalidades.

La nueva versión del **Sleepover Pouff Lou** infantil, el pouffe 2 en 1, se tiñe de colores neutros para poder decorar y disfrutarlo también en el resto de la casa. Redondo, moldeable y fácil de mover combina el calor de una alfombra con la comodidad de un puf. El relleno es extraíble para convertirse en una alfombra tradicional y para poder lavarlo en la lavadora doméstica.

Se amplían también los pufs de la colección Pyjama Party con el nuevo color miel que se añade a los vintage blue, gris perla, ivory y vintage nude.



Alfombras de algodón lavable **Bubbly** 120x120cm (89€) y **Hippy Dots** 120x160cm (129€), cojines de suelo **Bubbly** 48x48cm (49€) y **Sleepover Pouffe Lou** 120x120cm (179€)



Siluetas (270Mb): <https://we.tl/t-AroK1ApJ6Q>
Ambientes (216Mb): <https://we.tl/t-Bk1CJWCuXg>